



PORTFOLIO

× cie ROUGE DELTA

X SOMMAIRE

- + Rouge Delta
- + Créations
- + Parallèles

La compagnie

présentation et démarche artistique

cie ROUGE DELTA

La compagnie se constitue en 2021 autour de la création *Du Sucre sur les Mains*, hériter de l'esclavage sous l'impulsion de Lucie Monziès et Méliné Terminassian, toutes deux metteuses en scène et comédiennes. Anna Ernould accompagne les projets de la compagnie de la production à la diffusion en passant par la médiation. La compagnie développe une écriture scénique qui mêle essentiellement théâtre, danse et performance autour de la question des héritages. Rouge Delta s'engage dans des créations qui cherchent par le biais d'une théâtralité poétique à décrypter, interroger notre monde, ses tabous et ses inégalités. Rouge Delta, soucieuse de l'accessibilité à la culture, étend son champ d'action à travers des formes plus légères et hors les murs.



la compagnie
Rouge Delta

+ direction artistique

Lucie Monziès
autrice, metteuse en scène et comédienne

+ production

Anna Ernould
chargée de production et de médiation

+ administration

Colette Arnaud
Les Jardins administratifs

+ complices de la compagnie

Sefana Boubendir
scénographie et création lumière

Amélia Bréchet
comédienne et metteuse en scène

Romane Bricard
aide au développement des projets

Elie Fico
danseuse et interprète

Izumi Grisinger
créatrice sonore et scénographe

Noëlle Miral
metteuse en scène

Fanny Mougel
comédienne et dramathérapeute

Méliné Ter Minassian
fondatrice, comédienne et metteuse en scène

Pauline Pidoux
dramaturge et écrivaine

Johanna Thomas
créatrice lumière

Aujourd'hui la compagnie s'est fédérée autour de Lucie et d'Anna.

Lucie, éducatrice spécialisée puis comédienne, ancre sa démarche artistique dans un théâtre contemporain

Anna, de son côté, géographe de formation, aime conduire les projets sur les chemins communaux, les routes départementales, les chemins de traverse. Sur ces routes, elle aime prendre le temps de la rencontre avec les habitants et le territoire, pour créer des liens, des sensibilités.

C'est ainsi qu'ensemble elles développent et produisent, accompagnées par d'autres artistes essentiellement féminines, des créations catalysatrices d'émotions et de questionnements.

Lucie s'empare du théâtre comme d'un outil de recherche pour comprendre les enjeux qui traversent la société humaine et non humaine du 21ème siècle. Cette démarche commence dès le choix du thème abordé car elle souhaite s'engager sur des sujets peu soulevés sur les scènes de théâtre. Cette volonté d'aborder les creux de l'histoire contemporaine la conduit à travailler avec l'écriture de plateau et de plus en plus à écrire ses propres textes. À chaque nouvelle création, il s'agit de venir déceler, de mettre en lumière et de déconstruire les soubassements de notre monde capitaliste, fondé sur des systèmes de dominations, de soumissions et de profits.

Anna, touchée par les récits théâtraux qui partent du cœur des publics, dirige le travail de médiation et de création au plus proche de l'autre. C'est ainsi que la compagnie part en exploration dans les rues, auprès de ses proches de spécialistes, pour collecter la parole et constituer une banque de données, de connaissances avant de chercher à se positionner et à proposer un point de vue. Ainsi naissent des créations à la lisière entre le document, la performance et le théâtre.

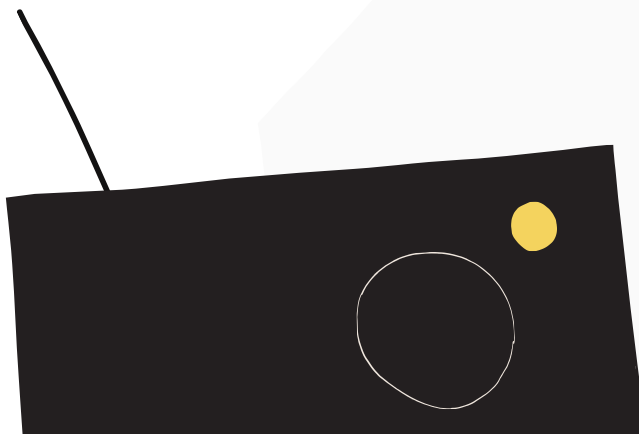
Si la boîte noire est son lieu de prédilection, la compagnie aime de plus en plus s'arrêter sur les bords des terrains de foot au soleil de midi, à l'ombre des collèges, à la nuit tombante près des lacs, et propose ainsi des formes tout terrain pouvant se jouer partout. La scénographie est conçue de manière à être légère, facilement déplaçable, et construite à partir de matériaux de récupération. Dans ce chemin vers une simplicité technique, et interrogée par la multiplication des objets technologiques dans notre société, la compagnie ne souhaite pas intégrer les dites nouvelles technologies à ses créations. Chaque représentation étant avant tout un moyen d'ouvrir des espaces pour l'imaginaire, la réflexion et la parole .

Rouge comme la colère du sang qui coule

Delta comme la rencontre des révoltes

RD : Route Départementale nous te suivons !

Les créations



✕ DU SUCRE SUR LES MAINS

théâtre documentaire • 2022

Ici le temps se suspend, il fait appel à la mémoire. Et sur scène le sucre se répand, un bateau le fend, une femme se lave avec, des enfants jouent, un homme en veut toujours et encore plus. Au fil des tableaux, entremêlant passé et présent, prennent vie les rouages et les éléments principaux de l'économie esclavagiste qui engendra l'un des plus grands crimes contre l'humanité. Mêlant théâtre documentaire, performance et danse, *Du Sucre sur les Mains* questionne les héritages de l'esclavage. C'est par le prisme du sucre et de la fascination qu'il a entraîné, et qu'il provoque encore, que cette création s'empare de l'histoire du commerce esclavagiste.

Dossier de création

Conception, écriture et jeu + Lucie Monziès, Méliné Ter Minassian, Elie Fico

Collaboration artistique + Rajai Bimbo, Mickael Gravier, Laura Mével

Régie son + Izumi Grisinger

Scénographie et costume + Ariane Chapelet

Production/ Diffusion + Anna Ernould



les créations



✕ RADIO-CABANE #1

seule en scène • 2023

Radio-Cabane est à la fois un spectacle et une recherche action au long cours. Cette démarche se nourrit de la rencontres avec des habitant.e.s nantais.e.s, de lectures, d'immersion en forêt, pour nous interpeller sur notre capacité transformatrice individuelle et collective. Face au sentiment d'impuissance devant la dégradation écologique et sociétale, comment se redonner la force d'agir à la fois de manière intime et politique ? A travers la rencontre d'Artémis, figure de l'écoféminisme, Radio-Cabane invite les participant.es à explorer leurs capacités de résilience et de rêve pour élargir nos horizons quotidiens.

Dossier de création

Conception, écriture et jeu + Lucie Monziès

Collaboration artistique + Noëlle Miral

Création lumière + Johanna Thomas

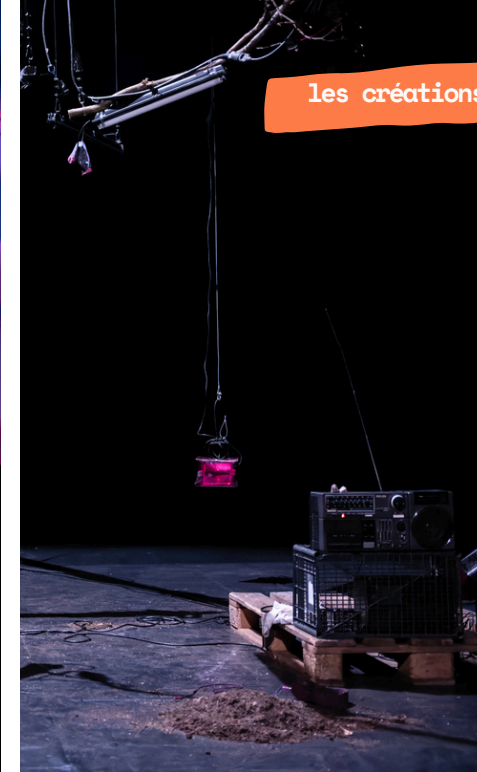
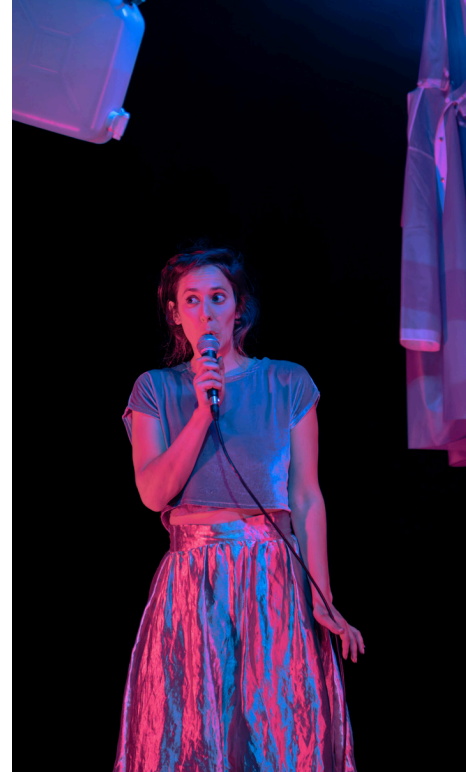
Création sonore + Izumi Grisinger

Scénographie + Laura Mével

Costume + Meg Boury

Regard extérieur, dramaturgique + Rose Guégan

Production + Anna Ernould



✕ RUT

recherche création en trois volets

Radio-Cabane s'inscrit dans un cycle de recherche nous questionne face au bouleversement climatique et social. Comment nous y préparons-nous ? Quels outils avons-nous entre les mains pour prendre ce virage ? Quelles ressources le passé comporte-t-il et peut-il nous livrer au présent ? Cette recherche, je la nomme RUT. Et c'est à travers des déclinaisons de la déesse Artémis, que j'interroge les héritages sociétaux, familiaux et émotionnels. A travers la figure d'Artémis, il s'agit de renouer avec une puissance de l'intérieur. Une puissance qui prendrait source dans un héritage lointain et oublié, dans les profondeurs de l'humanité. Il s'agit donc d'invoquer cette force intérieure, de reprendre contact avec et de l'embrasser pour lui redonner toute sa place.

Théâtralité et performance en question

Ici la performance est la possibilité de poser un acte artistique et de le vivre comme une expérience intime. Cette expérience intime, prenant sa source dans le vécu de l'interprète a pour perspective son déplacement et sa transformation. Ainsi une grande part est donnée à l'intuition, à l'improvisation et à la mise en situation dans la construction du texte, de la pièce et la restitution du travail. Pour avancer dans cette recherche Lucie s'inspire et se forme auprès d'artistes tel qu'Antonin Artaud, Anatoli Vassiliev, Stéphanie Lupo et Marie Payen.



Née Fermier #2

+ polar transgénérationnel
théâtralisé - en création

Un polar théâtral qui poursuit la route d'Artémis.

Cette fois-ci c'est le passé qui ressurgit avec comme décor le quotidien paysan et pour terreau les non-dits, la place des femmes dans leur lignée.

Le grand bal #3

+A la recherche des
premières femmes

Dans ce dernier volet, Artémis revêt les vêtements de la préhistoire et devient à la fois la grande-mère et la déesse. C'est un retour aux origines collectives.



Les parallèles

médiations artistiques & culturelles

+ En parallèle Du Sucre sur les Mains

ateliers, micro-trottoir et parcours d'éducation artistique et culturelle

+ *Initiation au théâtre-documentaire*

Un atelier de théâtre documentaire peut être mis en place comprenant les outils de recherche et de transmission (oral et/ou écrit). Il s'agit ici d'inviter les participant.es à mêler réalité et fiction pour produire un court exposé dans le format qu'ils souhaitent. Il est question de s'emparer d'un sujet en lien avec le spectacle - domination, mondialisation, crime contre l'humanité, racisme - et d'aider les élèves à donner du corps, de la densité à leur propos.

+ *Atelier danse et/ou théâtre*

Après la représentation, par demi-classe, pour amorcer ou continuer la découverte du théâtre et de la danse, des ateliers sur mesure en fonction des besoins et des envies des classes sont proposés sous la forme d'initiation ou de consolidation des acquis. Cela peut être des ateliers de théâtre, de danse ou des deux disciplines mélangées, avec pour prisme d'approche les thèmes soulevés par la pièce.

+ *Atelier micro trottoir*

Comment sommes nous chacun.e traversé.e par cette histoire? Quels sont les gestes de notre quotidien qui ont pris source à cette période? À partir d'un corpus (musiques, films, livres) proposés par la cie, les jeunes seront amenés à écrire, improviser, individuellement ou collectivement et à construire une autofiction. Il s'agit ici de partir d'un récit intime pour questionner nos récits collectifs.

+ Notre sélection

Grandir avec la culture - depuis 2022

En partenariat avec le Département de Loire Atlantique, Rouge Delta s'invite dans les collèges pour présenter son spectacle *Du Sucre sur les Mains*. Chaque temps est accompagné d'une médiation. Au collège Hector Berlioz, ont été proposés par exemple des ateliers "Mouvements et paroles" avec des élèves de quatrième et un groupe de personnes allophones.

Les collèges aux Archives - avril 2024

En partenariat avec les Archives Départementales de Loire Atlantique, Rouge Delta propose un parcours EAC mêlant à la fois médiation scientifique proposée par l'équipe des archives et une médiation plus sensible proposée par l'équipe. L'atelier de médiation, d'une durée de 2h, invite à construire des récits en partant des archives. Huit classes de quatrième du département sont impliquées dans ce parcours de la pièce à la médiation.

Micro-trottoir dans la ville du Havre - avril 2023

En partenariat avec le Musée d'Arts et d'histoire et la Ville du Havre, Rouge Delta est parti à la rencontre de ses habitant.es pour connaître leur avis sur le passé esclavagiste de leur ville. Ces témoignages ont introduit la représentation du spectacle quelque mois plus tard dans le cadre de l'exposition "Esclavages, mémoire normande" porté par la Ville du Havre.

✦ L'Écho du Sucre - avril à mai 2024

Spectacle, rencontres, ateliers et création participative d'un podcast

Que reste-t-il de la résistance face à l'esclavage ? La compagnie de théâtre Rouge Delta prolonge son spectacle *Du Sucre sur les Mains* en proposant d'embarquer sur les traces de la résistance haïtienne face à l'esclavage. Donner voix aux personnes ayant contribué à l'abolition de l'esclavage, écouter son écho aujourd'hui à Nantes. Ce projet s'articule en plusieurs temps.

- Représentation du spectacle *Du Sucre sur les Mains*
- Un stage autour de la création participative d'un podcast mêlant : ateliers de théâtre et de mise en voix du texte *Opéra Poussière* de Jean D'Amérique et ateliers de création sonore
- Une séance d'écoute collective du podcast en public pour la restitution avec la présence de l'auteur Jean D'Amérique

équipe impliquée au cours du stage

Lucie Monziès,
metteuse en scène et comédienne

Méliné Ter Minassian
metteuse en scène et comédienne

Izumi Grisinger,
créatrice sonore

Zsofia Pesovar,
conseil à la création sonore

Lucas Bariller, animateur jeunesse (TriptiC)

Anna Ernould, production et coordination

complices et partenaires

TriptiC - Léo Lagrange

La Locomotive, maison de quartier Erdre-Batignolle

Makiz'Art

Ville de Nantes

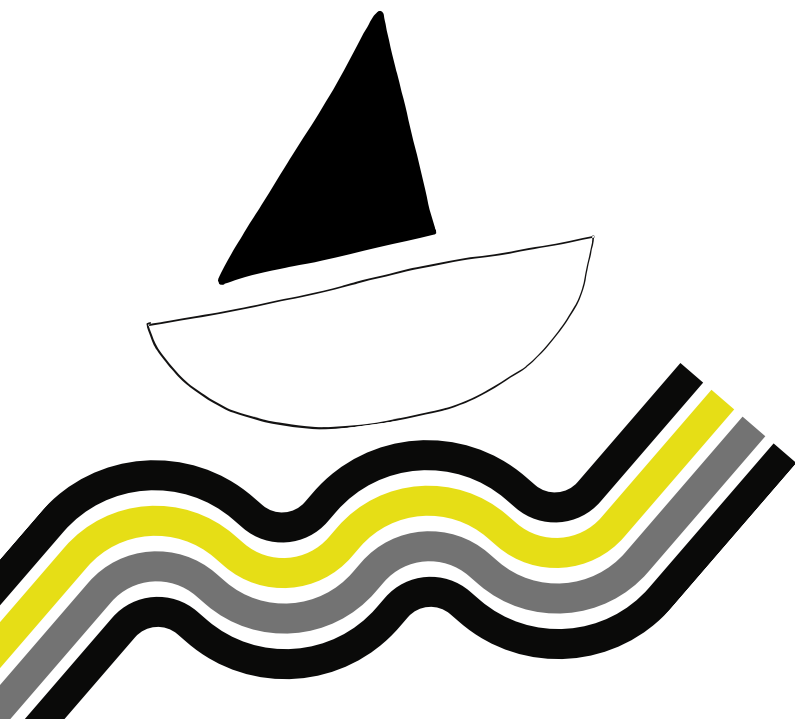
Pol'N

Radio Prun' (en cours)

Peter Léma, Le Cercle du Maronnage

Demande de soutien en cours :

FME, DILCRAH, FDVA



Brecht 2022-2024

Laboratoire de création, pratique amateur

Dans ce laboratoire, Lucie continue le lien entamée depuis 2020, entre voix et théâtre, aux cotés de la comédienne et chanteuse Barbarie Crespin. Il s'agit ici d'accompagner un groupe à la découverte de leur propre capacité de création. L'œuvre étant un prétexte, un moyen d'augmenter sa sensibilité, sa porosité à soi et aux autres. Ainsi il n'y a pas de distribution faite au préalable, Chacun.e s'empare des rôles qu'il souhaite défendre sans soucis de sexe et d'âge.

Avec : Djémila Adamon, Marie Boussicault, Hilary Edesess, Eloïse Faure, Bertrand Foucher, Frédérique Krupa et Olivia van Riesen

Accordéon : Pamphile

Accompagnement par Barbarie Crespin et Lucie Monziès

Costume : Esther Galoyan

Action Nos Jeunes - depuis 2020

Du soi intime au soi sur scène : ateliers de médiation au Lycée Léonard de Vinci - Nantes

Encadré en 2024 par la comédienne et dramathérapeute Fanny Mougel

Dans cet atelier annuel - de janvier à juin - le groupe constitué de jeunes volontaires ou désigné.e.s par leurs professeurs se retrouve toutes les semaines. Aussi il s'agit en premier temps de créer un groupe, afin que les élèves se sentent à l'aise et en confiance. L'intervenante met donc en place des jeux d'équipe afin que chacun puisse expérimenter collectivement la scène, et ainsi trouver sa place dans le groupe. Puis le travail collectif, s'axe par exemple sur le soundpainting, technique de musique permettant aux élèves de s'amuser avec la matière textuelle, sur la mise en voix et corps de texte de Kae Tempest, de Magalie Mougel entre autre.

+ Radio pose ton sac

atelier de médiation avec le public suivi par la Cimade

Festival Migrant'Scène, Nantes 2024

Mise en place par Lucie Monziès et Anna Ernould

Avec ce projet, dans la continuité de Radio-Cabane, Rouge Delta et la Cimade ont imaginé créer un moment d'échanges culturels. Ce moment prendra la forme d'un plateau radio où chacun.e pourra s'emparer de l'antenne en diffusant un son, une musique, en livrant un témoignage, une dédicace, en lisant un texte, en chantant ... Pour mettre au point cette émission interactive un travail préparatoire sera donc nécessaire pour choisir ensemble la ligne de l'émission, pour définir ce que chacun.e souhaite partager, pour enregistrer si certaines personnes ne souhaitent pas ou ne peuvent pas être présentes le jour de la présentation, pour s'entraîner à prendre la parole en public et avec un micro.

Un partenariat est en cours avec un radio locale nantaise, Radio Prun' pour que peut être ce plateau radio ne soit pas si fictif

Radio poses ton sac, c'est à vous ! Pendant une heure nous allons avoir la chance d'entendre les voix d'Hugette, Ali, Franck, Guissepe et de bouger sur le son de Stéf et Yabel ! TPTS, c'est à nous!

+ Solides

Atelier avec la Fraternité de Saint- Nazaire

Encadré en alternance par les comédiennes Fanny Mougel, Sab Méllikeche et Lucie Monziès

Depuis novembre 2021, Rouge Delta intervient à la Fraternité de Saint-Nazaire. Y sont proposés des ateliers d'oralité, de récit de soi pour l'ensemble des usagers du lieu : bénéficiaire du RSA, stagiaires des cours de FLE, bénéficiaire des soli'déj. Pour ce public parfois en grande précarité, la compagnie propose des temps de convivialité, de joie et de rire à partir d'exercice théâtraux. Ces exercices et leur finalité varient en fonction des groupes, de la présence suivie ou nom des participant.es.





ROUGE DELTA

Pol'n, 11 rue des Olivettes 44000 Nantes

contact.rouge.delta@gmail.com

Artistique | 06 15 17 98 87

Production | 06 67 29 73 79

www.rougedelta.fr

(en construction)